

MALNUTRICE PŘI NEMOCI (DRM)

Opomíjená hrozba pro pacienty,
na nutriční péči záleží.

CO JE MALNUTRICE?

Stav způsobený **nedostatečným příjmem nebo využitím živin** během onemocnění, který vede k nechtěnému **hubnutí, ztrátě svalové hmoty, fyzickým i duševním poruchám a horším výsledkům léčby**



MALNUTRICE V NEMOCNICÍCH

až **24%** pacientů je v době přijetí do nemocnice v riziku malnutrice.¹



37% starších 70 let^{1,2}



35% onkologických pacientů¹



29% při onemocnění srdce¹



28% při respiračním onemocnění¹

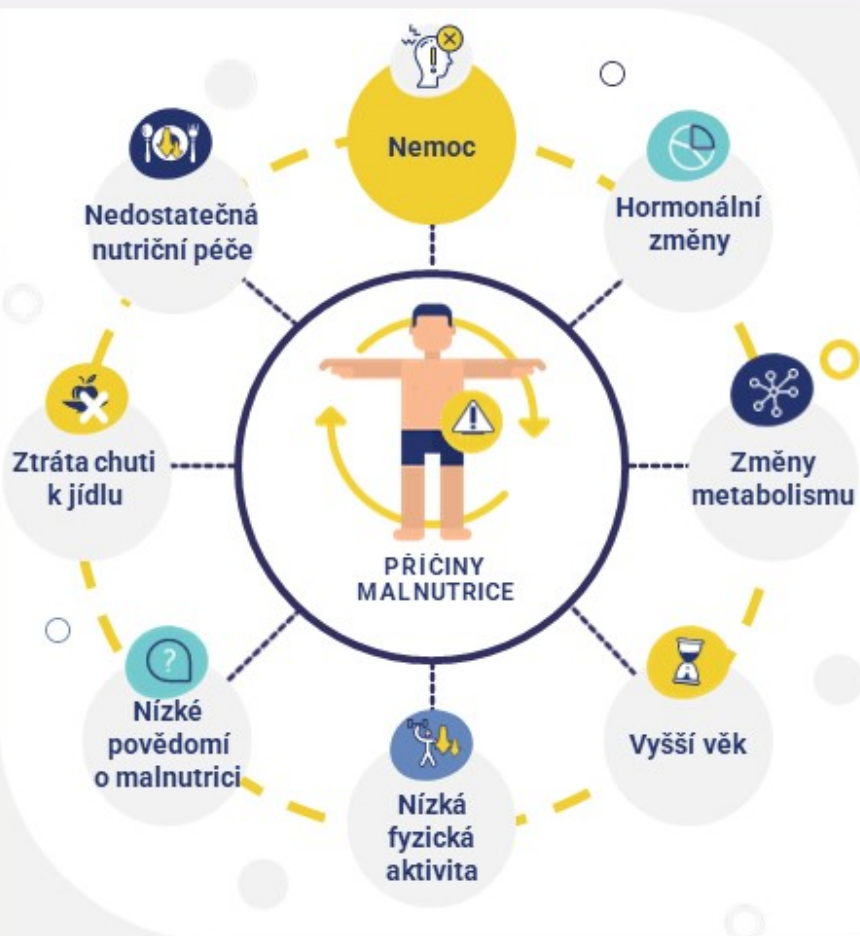


27% při onemocnění trávicího traktu²



27% při vnitřním onemocnění²

9,6% pacientů s dobrým stavem výživy při přijetí se dostane do malnutrice během hospitalizace.



DŮSLEDKY MALNUTRICE



INFEKCE
A KOMPLIKACE



HOJENÍ
RAN



POTŘEBNÁ
PÉČE



DĚLKA
HOSPITALIZACE



NÁKLADY



HORŠÍ
ZOTAVENÍ



KVALITA
ŽIVOTA



ÚMRTNOST